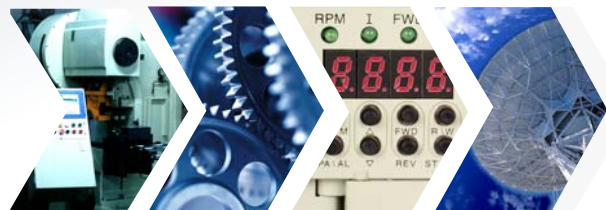


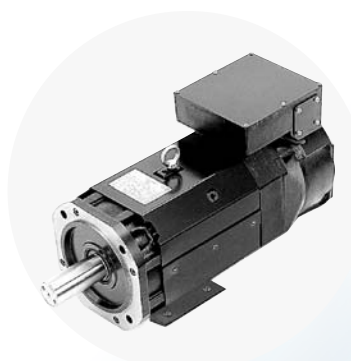
圖融易用的伺服動力 ...

AC SERVO MOTOR & DRIVER

野力交流同步伺服馬達暨多功能驅動器



精確性高·多功能型·動態應用·機電新貴



高速應用 主軸馬達系列
High Speed Application, Spindle Motor

Accuracy · Intelligent · High-Quality · Multi-Function · Easy Operation

Perfect design, the proof of quality and durability



野力機電實業有限公司
YE LI ELECTRIC & MACHINERY CO., LTD

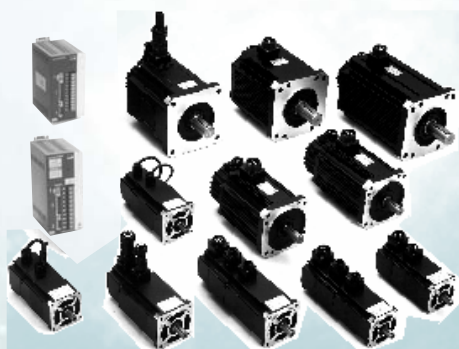
內容目錄 Table of Contents

中文版

多功能型 YJD 系列 同步伺服馬達驅動器	P1
YJD 系列 伺服馬達驅動器規格特性表與外型尺寸圖	P2
YPV 系列 全數位伺服馬達驅動器規格特性表與外型尺寸圖	P3
YBL 6S 7S 系列 伺服馬達規格特性表與外型尺寸圖	P5
YBL 9D 系列 伺服馬達規格特性表與外型尺寸圖	P6
YBL13S 系列 伺服馬達規格特性表與外型尺寸圖	P7
YBL17B 系列 伺服馬達規格特性表與外型尺寸圖	P8
YBL210 系列 伺服馬達規格特性表與外型尺寸圖	P9
主軸馬達規格表	P10

English Version

MULTI-FUNCTION PROGRAMABLE YJD SERIES DRIVER	P14
AC SERVO MOTOR YJD SERIES DRIVER SPECIFICATIONS & OUTLINE DIMENSIONS	P15
AC SERVO MOTOR YPV SERIES FULL DIGITAL DRIVER SPECIFICATIONS & OUTLINE DIMENSIONS	P16
SPECIFICATIONS AND EXTERNAL DIMENSIONS OF YBL 6S 7S SERIES SERVO MOTOR	P18
SPECIFICATIONS AND EXTERNAL DIMENSIONS OF YBL 9D SERIES SERVO MOTOR	P19
SPECIFICATIONS AND EXTERNAL DIMENSIONS OF YBL 13S SERIES SERVO MOTOR	P20
SPECIFICATIONS AND EXTERNAL DIMENSIONS OF YBL 17B SERIES SERVO MOTOR	P21
SPECIFICATIONS AND EXTERNAL DIMENSIONS OF YBL 210 SERIES SERVO MOTOR	P22
SPINDLE MOTOR SPECIFICATIONS	P23

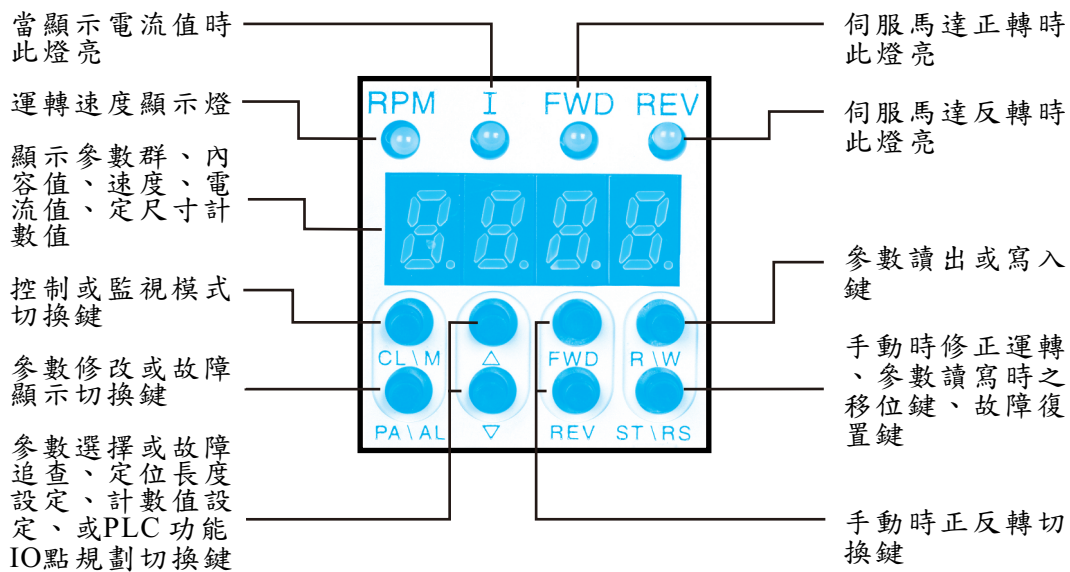


位置定位！定長度設定控制，具程式規劃功能之交流同步伺服馬達暨驅動器！

特 點

- 自動點對點運動免寫程式，具電子齒輪轉換功能，可由面板直接輸入進給量，並可選擇增量或絕對值模式運轉。
- 自動點對點運轉，可設S型加減速，防止機械傳動系統之衝擊。
- 位置命令電子齒輪，可依機械傳動需求變換設定。
- 內建計時器、計數器、正反器具簡單 PLC 機能。
- 3組類比輸入及3組類比輸出信號，可多功能運用。
- 速度命令緩衝起動功能內建 UP/DOWN COUNTER 可自行設定運轉機能。
- 具比例連動及同步連動機能。
- 通信介面可搭配人機介面規劃、機械畫面控制。

多功能按鍵式面板



應 用 場 合

- 可配合人機顯示器作專屬機器之畫面控制。
- 裁切機、沖壓機定尺寸及送料進給。
- 需求頻繁正反運轉或起動停止之控制規劃。
- 接受外來定位信號作 X、Y、Z 座標位移控制。
- 比例、連動精確運轉控制。
- 圓周等份, 分割定位。
- 自動倉儲搬運台車之位移定位。
- 自動化鑽孔定位控制。

YJD 系列 伺服馬達驅動器規格特性表與外型尺寸圖

Chinese Version

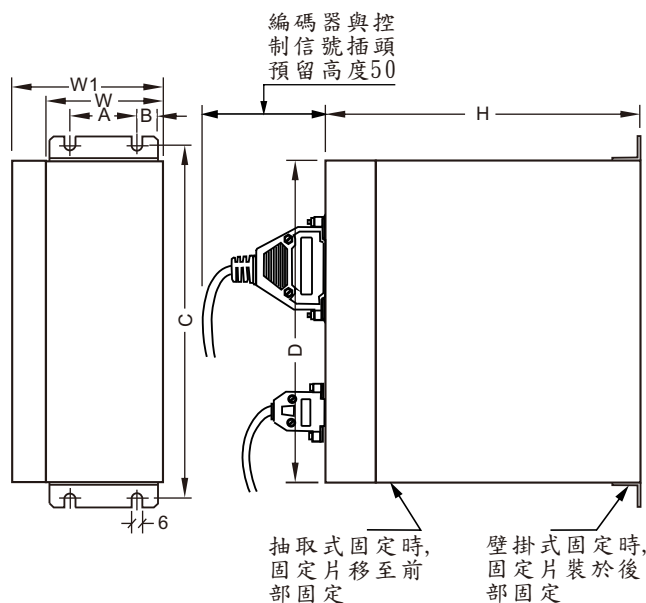
型 式	YJD	030	040	055	075	100	150	200	300
匹配馬達	KW	0.3	0.4	0.55	0.75	1.0	1.5	2.0	3.0
電源電壓	AC 220V ±15% 3Ø 50/60Hz								
額定輸出電流(A)	1.35	1.85	2.55	3.47	5.4	7.2	11	16	
控制方式	正弦波 PWM 方式								
速度指令型式	可調 DC ±5V; 10V / 額定轉速								
脈衝指令型式	A/B CW/CCW PLS/DIR 脈衝指令; MPG 手搖輪位移控制								
回授檢出裝置	2500 P/R 編碼器附 UVW 換向信號 (標準量產規格, 其他規格另議)								
控制比例	1:3000								
速度變動率	負載變動 0~100% / 額定轉速 ±0.1%								
系統過載能力	150% / 一分鐘								
緩衝起動裝置	0~650 秒加減速時間可設定								
脈衝輸出	A/B 相, C 原點脈波輸出								
回生放電	視負載慣量由外部端子連接放電電阻								
散熱方式	自然通風; 內置溫控 45°C 始吹散熱風車								
位置定位功能	可儲存32組位置、長度資料供自動點對點模式使用								
PLC 可程式輸出控制點	16 組 I/O 位置接點、可自行規劃定義控制								
轉矩控制模式	可選擇速度或轉矩模式共用或只轉矩張力規劃								
通訊機能	標準 RS485 介面、可與人機顯示連線規劃								
安裝環境	週溫 -10~40°C、濕度 90% 以下不結露								
保護功能	過電壓、過電流、過溫度、過負載、過速度 低電壓、最大電流抑制保護、編碼器失效								
儲存溫度	-20~60°C 儲存溫度過高; 可能對主電路電容器造成破壞								

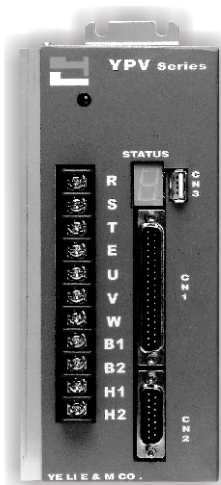


YJD 驅動器外型尺寸圖

適用伺服馬達 300W~3KW 容量

驅動器型式	尺寸 (mm)							重量 Kg
	A	B	C	D	H	W	W1	
YJD 030 040 055 075	50	22	182	163	195	94		2.1
100 150	50	22	182	163	195		107	2.6
200 300	50	22	232	213	195		129	3.4





產品特色：

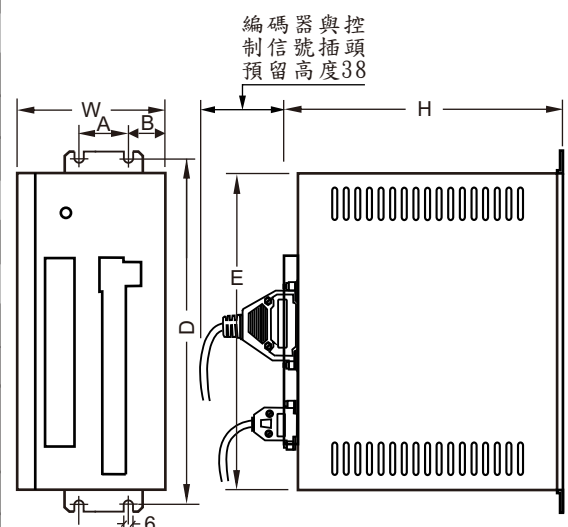
- 採用全數位高速 DSP 浮點運算器，高頻寬高應答。
- PC RS232 中文軟體參數設定，降低面板式參數設定操作困難，縮短驅動器應用學習的時間。
- 可由 IO 信號選擇三段電子齒輪，動態切換速度位置模式，適合傳統中心加工機速度手搖輪，動態之切換。
- 泛用型命令輸入，應用場合寬廣。

市場應用：

CNC 工具機、印刷機、彈簧機、搬運機械、封口機、全電式塑膠機、紡織機械、製袋機、自動化機械、一般產業機械。

型 式	YPV	020	030	040	055	075	100	150	200	300	600	750	
最大馬達輸出功率	KW	0.2	0.3	0.4	0.55	0.75	1	1.5	2	3	4.5	6	7.5
電源電壓	AC 220V ±15% 3Ø 50/60Hz												
輸出額定電流	A	0.95	1.35	1.85	2.55	3.47	5.4	8.5	11	16	24	31	39
系統過載能力	150% / 一分鐘												
放電晶體	內藏												
保護功能	過電流、過電壓、電壓不足、過負載、過溫度、編碼器錯誤、過速度												
速度控制	控制方式	PWM 正弦波電流控制方式											
	控制比例	3000:1											
	速度命令	DC ±5V ; 10V / 額定轉速 ; 內部三段速度設定											
	速度變動率	負載變動 0~100% / 額定轉速 ±0.1%											
	速度加減速形式	S型加減速 直線型加減速											
	轉矩限制	DC 0~10V / 最大轉矩											
位置控制	位置命令	A/B CW/CCW PLS / DIR 脈衝指令											
	位置命令輸入頻寬	差動式 500K 電晶體式 200K											
	位置命令解析度	最小位移量: 20000 P / rev (安裝 50000 P / R 編碼器)											
	位置命令定位到達設定範圍	0 ~ ±10000 pulse											
	電子齒輪倍率	電子齒輪 A/B 倍 A=32767 B=32767 1/50 < A/B < 50											
	轉矩限制	DC 0V ~ 10V / 最大轉矩											
轉矩控制	轉矩命令	DC 5V ~ 10V / 3倍額定轉矩											
	速度限制	內部轉矩速度限制或由外部類比速度限制命令限制											
回授輸出	1024P/R 2048P/R 2500P/R 5000P/R 8192P/R												
散熱方式	自然通風												
環 境	周圍溫度	使用溫度 0~40°C、儲存溫度 -20~65°C											
	周圍濕度	濕度 90% 不結露											
	標 高	海拔 1000 M 以下											
	震 動	5 m/s 以下											

驅動器型式	尺 寸 (mm)						重 量
	Y P V	A	B	D	E	W	
040 055 075 100	30	23	212	195	90	168	1.9
150	30	23	212	195	106	168	2.5
200 300 450	30	23	256	239	106	168	3.2
600	30	38	256	238	139	173	3.6
750	30	38	328	323	130	210	6





產品特色：

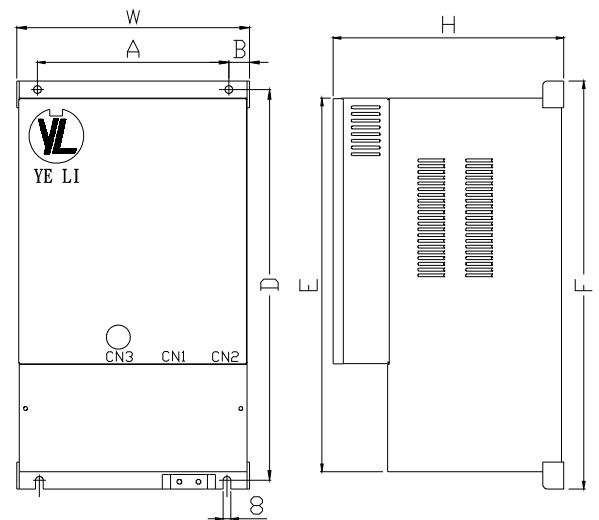
- 採用全數位高速 DSP 浮點運算器，高頻寬高應答。
- PC RS232 中文軟體參數設定，降低面板式參數設定操作困難，縮短驅動器應用學習的時間。
- 可由 IO 信號選擇三段電子齒輪，動態切換速度位置模式，適合傳統中心加工機速度手搖輪，動態之切換。
- 泛用型命令輸入，應用場合寬廣。

市場應用：

CNC 工具機、印刷機、彈簧機、搬運機械、封口機、全電式塑膠機、紡織機械、製袋機、自動化機械、一般產業機械。

型 式	YPV	860	1100	1500
最大馬達輸出功率	KW	8.6	11	15
電源電壓	AC 220V ± 15% 3Ø 50/60Hz			
輸出額定電流	A	45	58	79.5
系統過載能力	150% / 一分鐘			
放電晶體	內藏			
保護功能	過電流、過電壓、電壓不足、過負載、過溫度、編碼器錯誤、過速度			
速度控制	控制方式	PWM 正弦波電流控制方式		
	控制比例	3000:1		
	速度命令	DC ±5V ; 10V / 額定轉速 ; 內部三段速度設定		
	速度變動率	負載變動 0~100% / 額定轉速 ±0.1%		
	速度加減速形式	S型加減速 直線型加減速		
位置控制	轉矩限制	DC 0~10V / 最大轉矩		
	位置命令	A/B CW/CCW PLS/DIR 脈衝指令		
	位置命令輸入頻寬	差動式 500K 電晶體式 200K		
	位置命令解析度	最小位移量: 20000 P/rev (安裝50000P/R 編碼器)		
	位置命令定位到達設定範圍	0 ~ ±10000 pulse		
轉矩控制	電子齒輪倍率	電子齒輪 A/B 倍 A=32767 B=32767 1/50 < A/B < 50		
	轉矩限制	DC 0V ~ 10V / 最大轉矩		
	轉矩命令	DC 5V ~ 10V / 3倍額定轉矩		
回授輸出	速度限制	內部轉矩速度限制或由外部類比速度限制命令限制		
	速度限制			
回授輸出	1024P/R 2048P/R 2500P/R 5000P/R 8192P/R			
散熱方式	自然通風			
環 境	周圍溫度	使用溫度 0~40°C、儲存溫度 -20~65°C		
	周圍濕度	濕度 90% 不結露		
	標 高	海拔 1000M 以下		
	震 動	5 m/s 以下		

驅動器型式	尺 寸 (mm)						重 量 Kg
	A	B	D	E	W	H	
YPV 860							
1100	200	22	408	390	243	241	15.3
1500							

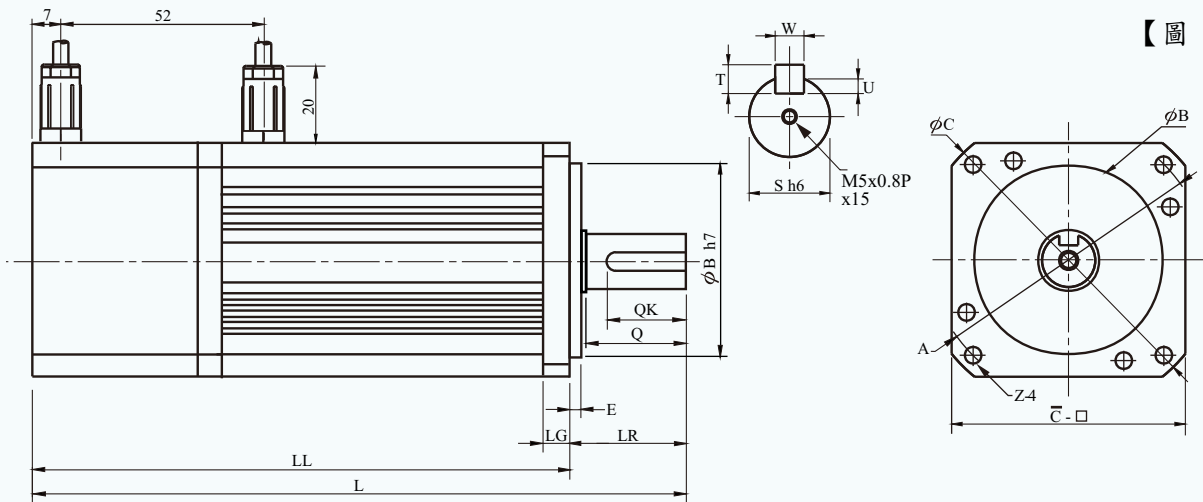


- 額定負載種類..... 連續負載 (S1)
- 絕緣等級..... F 級
- 絕緣耐壓..... AC1500 v/rms 1分鐘
- 絕緣阻抗..... DC 500V 10M ohm 以上
- 工業保護能力..... 全閉自冷 IP55
- 使用環境溫度, 濕度... 0°C ~ 40°C 濕度90%RH (不結露)
- 保存環境溫度, 濕度... -20°C ~ 60°C 濕度90%RH (不結露)
- 油封..... S型油封 (請選擇配備)
- 振動嚴重性..... 1.8mm/s 以下 (TEC34-12)
- 勵磁方式..... 永久磁石
- 固定方式..... 凸緣固定
- 光學式編碼器..... 2500 PPR 附UVW換向信號
8192 PPR 附UVW換向信號

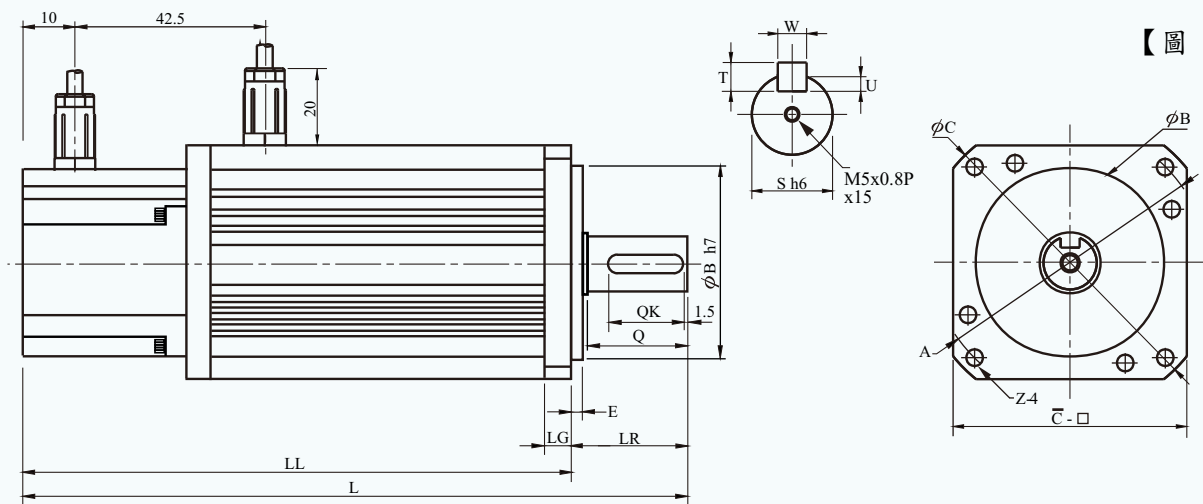
YBL 6S 系列 伺服馬達規格特性表與外型尺寸圖

馬達型號	YBL6S-148	YBL7S-76	YBL7S-92
額定功率 Pc (w)	400	400	400
額定轉速 N (rpm)	3000	3000	2000
額定扭力 Tcn (N · m)	1.3	1.3	1.9
額定電流 Ic (Arms)	1.85	2.6	2.6
瞬間最大扭力 Tp (N · m)	3.8	3.8	5.3
瞬間最大電流 Ip (Arms)	5.6	7.8	7.8
轉子慣量 Jm (kg · cm²)	0.318	0.479	0.566
附煞車轉子慣量 Jm (kg · cm²)	0.378	0.569	0.656

1N.m=10.2Kg · cm



【圖 1】



【圖 2】

(w)	框號	無煞車		附DC24V煞車		無煞車 附煞車														重量(KG)	圖號	
		L	LL	L	LL	LG	E	LR	A	C	C-bar	B	Q	QK	S	T	U	W	Z			
400	YBL6S-148	155	125	197.5	170	8	3	30	70	81	60	50	25	20	14	5	3	5	4.5	1.8	2.4	圖 1
400	YBL7S-76	159.5	129.5	193.5	163.5	8.5	3	30	90	103	78	70	25	20.2	14	5	3	5	5.5	2.4	3	圖 2
400	YBL7S-92	175.5	145.5	209.5	179.5	8.5	3	30	90	103	78	70	25	20.2	14	5	3	5	5.5	2.8	3.4	圖 2

公差：1. 出力軸直徑S Ø14~Ø16 為h6

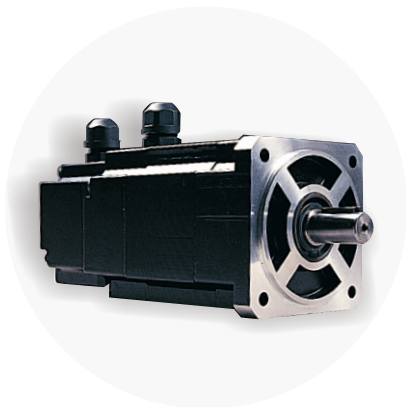
2. 引導凸緣直徑 B為h7

單位：mm

YBL 9D 系列 伺服馬達規格特性表與外型尺寸圖

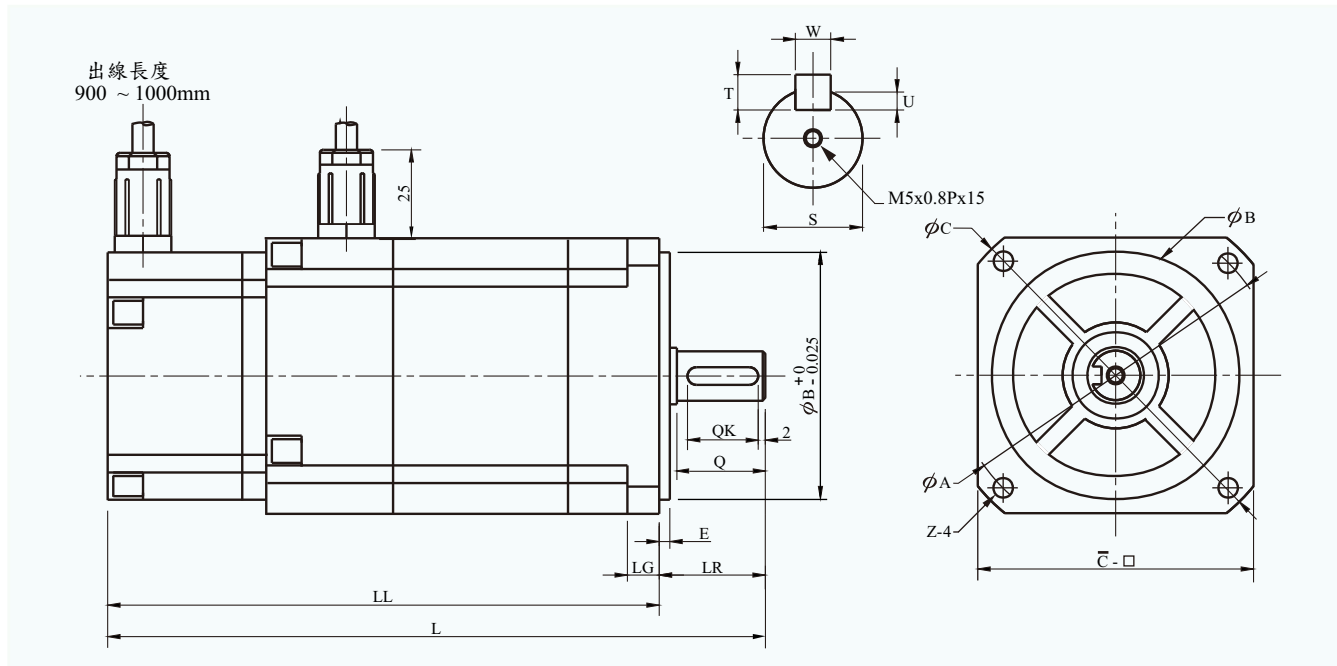
Chinese Version

- 額定負載種類..... 連續負載 (S1)
- 絕緣等級..... F 級
- 絕緣耐壓..... AC1500 v/rms 1分鐘
- 絕緣阻抗..... DC 500V 10M ohm 以上
- 工業保護能力..... 全閉自冷 IP55
- 使用環境溫度, 濕度... 0°C ~ 40°C 濕度90%RH (不結露)
- 保存環境溫度, 濕度.. -20°C ~ 60°C 濕度90%RH (不結露)
- 油封..... S型油封 (請選擇配備)
- 振動嚴重性..... 1.8mm/s 以下 (TEC34-12)
- 勵磁方式..... 永久磁石
- 固定方式..... 凸緣固定
- 光學式編碼器..... 2500 PPR 附UVW換向信號
8192 PPR 附UVW換向信號



馬達型號	YBL9D-112	YBL9D-130	YBL9D-160	YBL9D-130L	YBL9D-160L
額定功率 P_c (w)	550	750	1000	750	1000
額定轉速 N (rpm)	3000	3000	3000	2000	2000
額定扭力 T_{cn} (N·m)	1.75	2.4	3.18	3.68	4.8
額定電流 I_c (Arms)	2.55	3.47	4.8	3.5	4.8
瞬間最大扭力 T_p (N·m)	5.3	7.1	10	11	14.4
瞬間最大電流 I_p (Arms)	7.7	10.5	16	10.5	16
轉子慣量 J_m (kg·cm ²)	1.42	1.61	1.92	1.62	1.93
附煞車轉子慣量 J_m (kg·cm ²)	1.58	1.77	2.08	1.78	2.09
使用溫度溼度	0 ~ +40°C 溼度 90%RH 以下(不結露)				
保存溫度溼度	-20 ~ +60°C 溼度 90%RH 以下(不結露)				
保護機能	內附 135°C ± 5% 溫度開關				

1N.m=10.2Kg·cm



(w)	框號	無煞車		附DC90V煞車																無煞車		附煞車	
		L	LL	L	LL	LGE	LR	B	C	A	C̄	Q	QK	S	W	U	T	Z	重量 (KG)	重量 (KG)			
550	YBL9D-112	228	193	283	248	12	3	35	80	118	100	90	30	25	16	5	3	5	6.6	4.0	4.8		
750	YBL9D-130	237	202	292	257	12	3	35	80	118	100	90	30	25	16	5	3	5	6.6	5.1	5.9		
1000	YBL9D-160	252	217	307	272	12	3	35	80	118	100	90	30	25	16	5	3	5	6.6	5.8	6.6		

公差：1. 出力軸直徑S Ø22~Ø25 為h6

2. 引導凸緣直徑 B 為h7

單位：mm

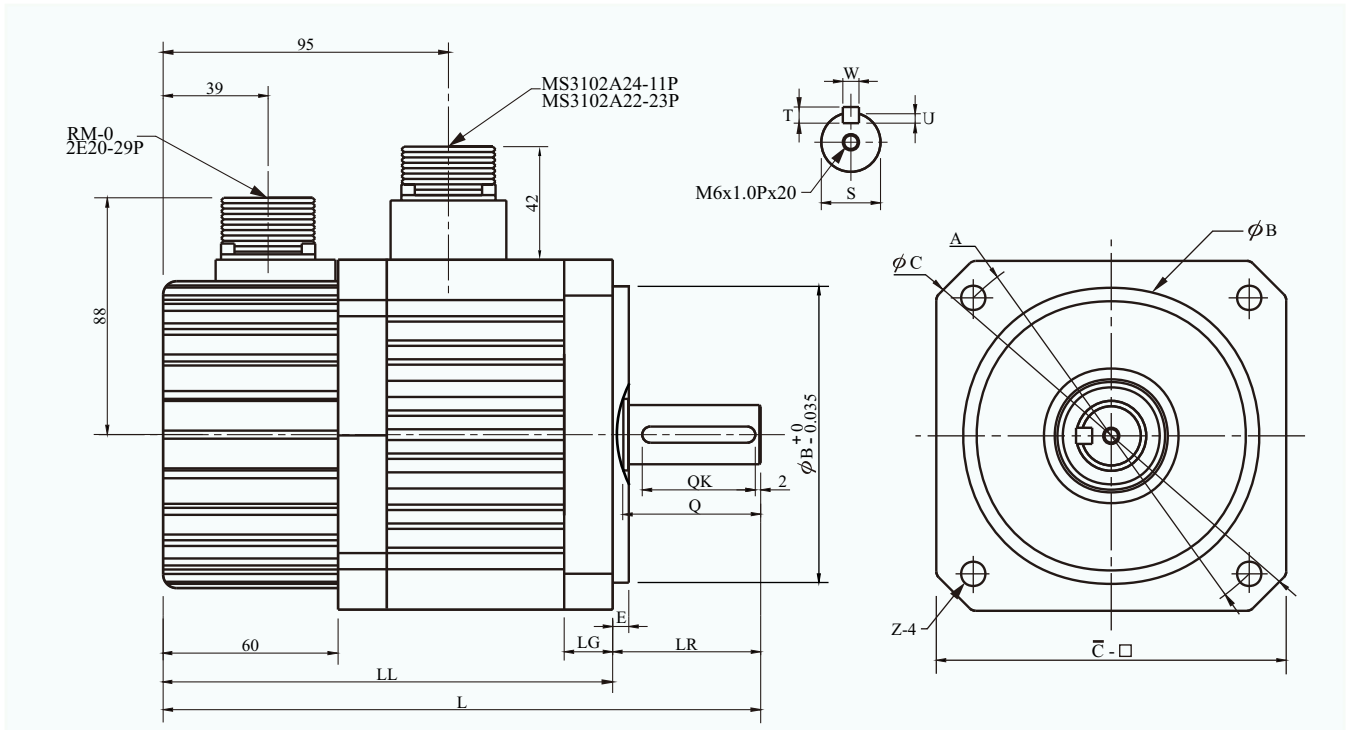
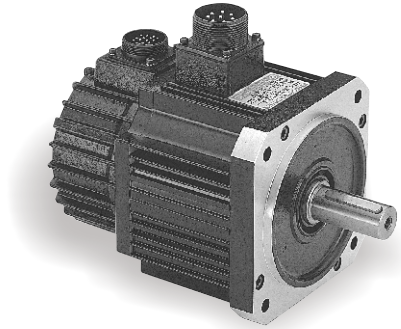


YBL 13S 系列 伺服馬達規格特性表與外型尺寸圖

Chinese Version

馬達型號	YBL13S-75	YBL13S-95	YBL13S-115	YBL13S-155
額定功率 Pc (Kw)	1	1.5	2	3
額定轉速 N (rpm)	2000			
額定扭力 Tcn (N·m)	4.8	7.45	9.8	14.3
額定電流 Ic (Arms)	4.8	7.2	9.6	14
瞬間最大扭力 Tp (N·m)	14.4	21.17	28.5	42.9
瞬間最大電流 Ip (Arms)	16.5	25.5	32.4	42
轉子慣量 Jm (kg·cm ²)	7.82	10.62	13.43	19.04
附煞車轉子慣量 Jm (kg·cm ²)	8.69	11.49	14.3	19.91
使用溫度溼度	0 ~ +40°C 溼度 90%RH 以下(不結露)			
保存溫度溼度	-20 ~ +60°C 溼度 90%RH 以下(不結露)			
保護機能	內附 135°C ± 5% 溫度開關			

1N.m=10.2Kg·cm



(Kw)	框號	無煞車		附DC24V煞車		無煞車附煞車															
		L	LL	L	LL	LG	EL	R	B	C	A	C̄	Q	QK	S	W	U	T	Z	重量(KG)	
1	YBL13S-75	222	167	283	228	18	6	55	110	165	145	130	50	42	22	6	3.5	6	9	6.8	9.6
1.5	YBL13S-95	242	187	303	248	18	6	55	110	165	145	130	50	42	22	6	3.5	6	9	8.4	11.2
2	YBL13S-115	262	207	323	268	18	6	55	110	165	145	130	50	42	24	8	4	7	9	10.0	12.8
3	YBL13S-155	302	247	363	308	18	6	55	110	165	145	130	50	42	24	8	4	7	9	12.9	15.7

公差：1. 出力軸直徑S Ø22~Ø25 為h6

2. 引導凸緣直徑 B 為h7

單位：mm

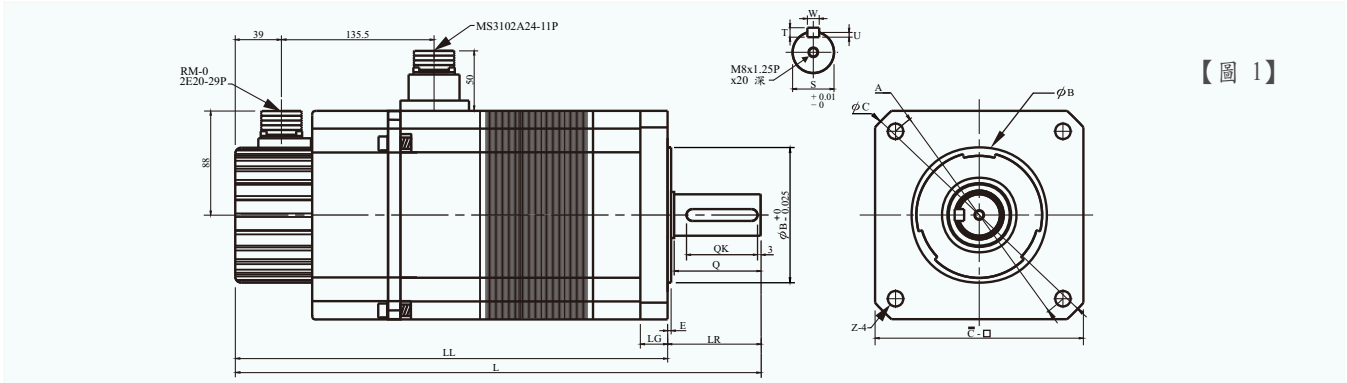
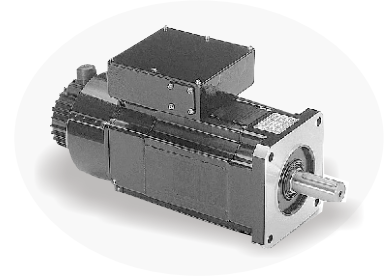
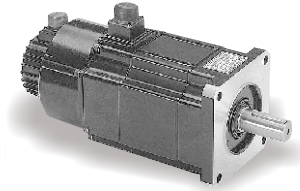


YBL 17B 系列 伺服馬達規格特性表與外型尺寸圖

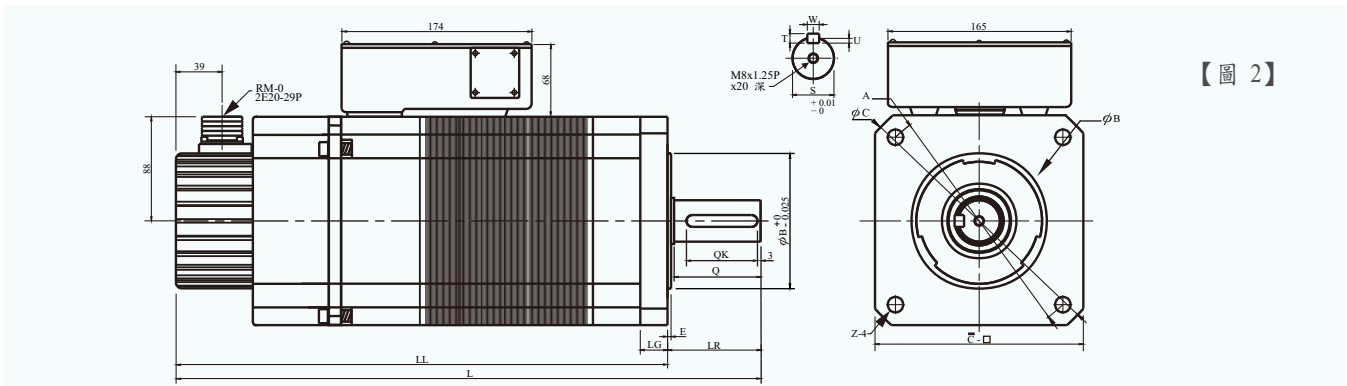
Chinese Version

馬達型號	YBL17B-100	YBL17B-200	YBL17B-300	YBL17B-300T	YBL17B-400	YBL17B-500
額定功率 Pc (Kw)	3	4.5	6	7.5	8.6	11
額定轉速 N (rpm)	2000			1500		
額定扭力 Tcn (N·m)	14.5	23	29.4	49	54	70
額定電流 Ic (Arms)	16	23.2	31.7	39.3	43.8	56
瞬間最大扭力 Tp (N·m)	42.9	68.8	91.7	123	135	175
瞬間最大電流 Ip (Arms)	45	65	88.8	111	122	156
轉子慣量 Jm (kg·cm²)	46.4	84.5	123	125	161	199
附煞車 轉子慣量 Jm (kg·cm²)	59.4	97.5	136	138	174	212
使用溫度溼度	0 ~ +40°C 溼度 90% RH 以下(不結露)					
保存溫度溼度	-20 ~ +60°C 溼度 90% RH 以下(不結露)					
保護機能	內附 135°C ± 5% 溫度開關					

1N.m=10.2Kg·cm



【圖 1】



【圖 2】

(Kw)	框號	無煞車		附DC24V煞車		無煞車附煞車														重量(KG)	圖號	
		L	LL	L	LL	LGE	LR	B	C	A	Ā	Q	QK	S	W	U	T	Z				
3	YBL17B-100	334	255	420	341	23	3	79	114.3	230	200	176	76	60	35	10	4	8	13	18	23	圖 1
4.5	YBL17B-200	384	305	470	391	23	3	79	114.3	230	200	176	76	60	35	10	4	8	13	28	33.5	圖 1
6	YBL17B-300	434	355	520	441	23	3	79	114.3	230	200	176	76	60	35	10	4	8	13	36	42	圖 2
7.5	YBL17B-300T	434	355	520	441	23	3	79	114.3	230	200	176	76	60	35	10	4	8	13	36.3	43	圖 2
8.6	YBL17B-400	484	405	570	491	23	3	79	114.3	230	200	176	76	60	35	10	4	8	13	47	54	圖 2
11	YBL17B-500	534	455	620	541	23	3	79	114.3	230	200	176	76	60	35	10	4	8	13	57	65	圖 2

公差：1. 出力軸直徑S Ø35 為h6
 2. 引導凸緣直徑 B 為h7
 單位：mm

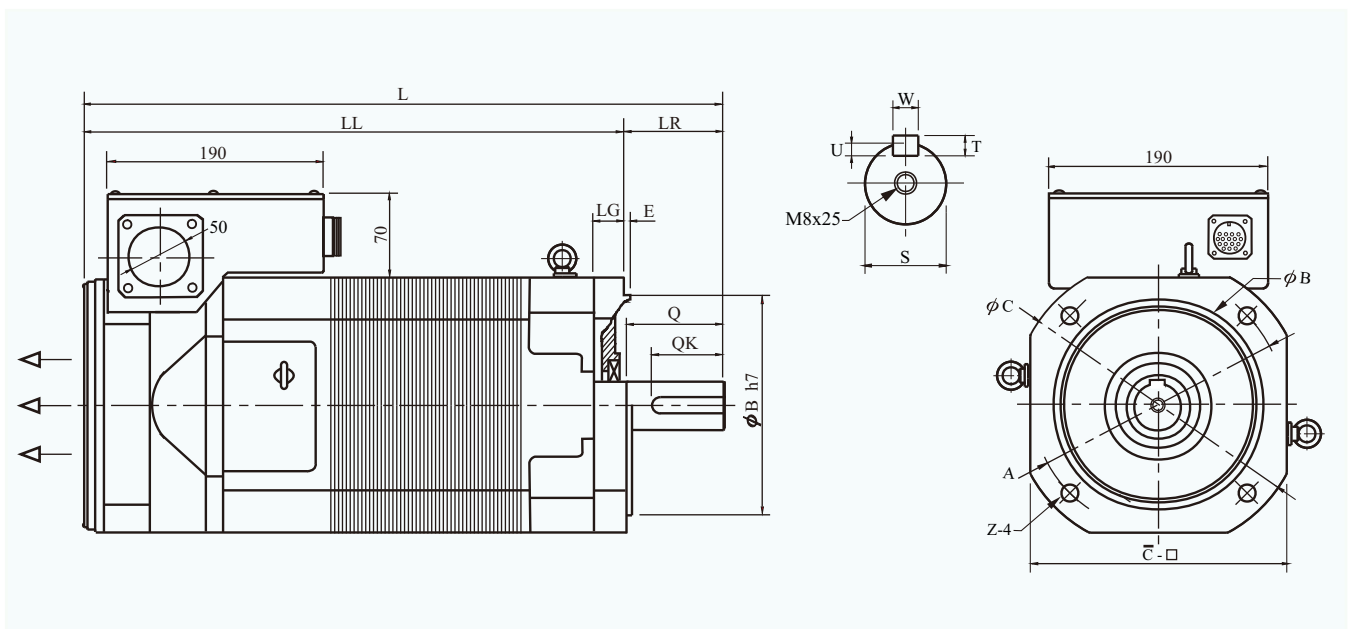
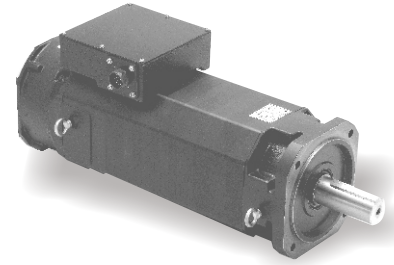


YBL 210 系列 伺服馬達規格特性表與外型尺寸圖

Chinese Version

馬達型號	YBL210-400	YBL210-600		
額定功率 Pc (Kw)	11	15		
額定轉速 N (rpm)	1500			
額定扭力 Tcn (N·m)	70	95.5		
額定電流 Ic (Arms)	58	79.5		
瞬間最大扭力 Tp (N·m)	175	238.7		
瞬間最大電流 Ip (Arms)	145	198		
轉子慣量 Jm (kg·cm²)	330	410		
使用溫度溼度	0 ~ +40°C 溼度 90% RH 以下(不結露)			
保存溫度溼度	-20 ~ +60°C 溼度 90% RH 以下(不結露)			
保護機能	內附 135°C ± 5% 溫度開關			

1N.m=10.2Kg·cm



(Kw)	框號	無煞車		附煞車																無煞車		附煞車	
		L	LL	L	LL	LG	E	LR	B	C	A	C	Q	QK	S	W	U	T	Z	重量 (KG)			
11	YBL210-400	615	505	-	-	25	5	110	180	250	215	210	110	90	42	12	5	8	14.5	80	-		
15	YBL210-600	715	605	-	-	25	5	110	180	250	215	210	110	90	48	14	5.5	9	14.5	105	-		

公差：1. 出力軸直徑S Ø42 為h6
 2. 引導凸緣直徑 B 為h7
 單位：mm

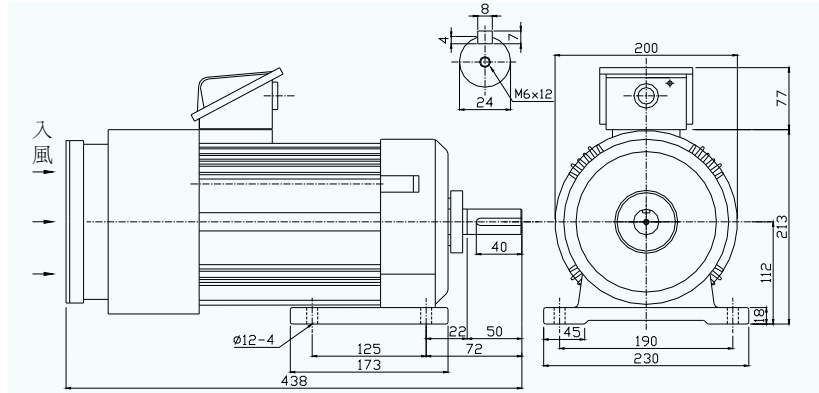
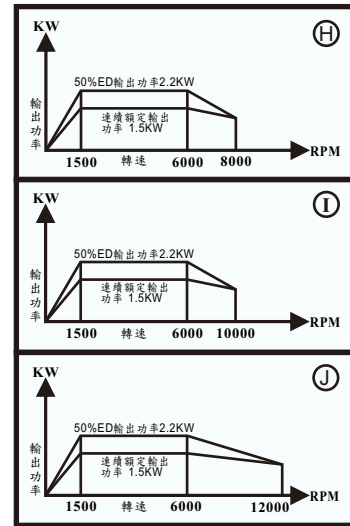
主軸馬達規格表 (臥式)

Chinese Version

臥式

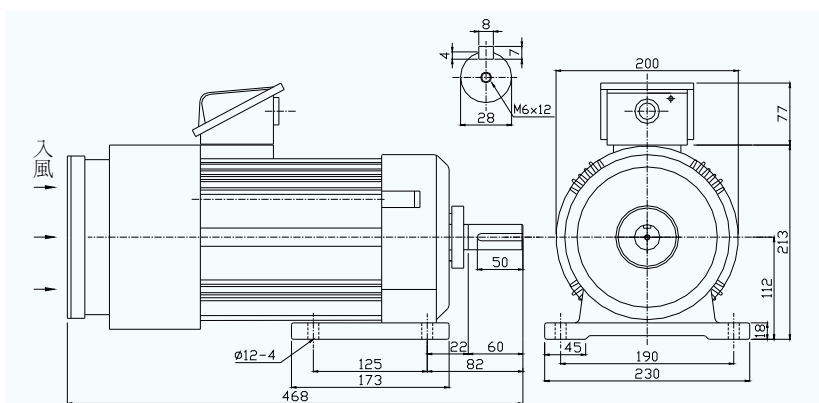
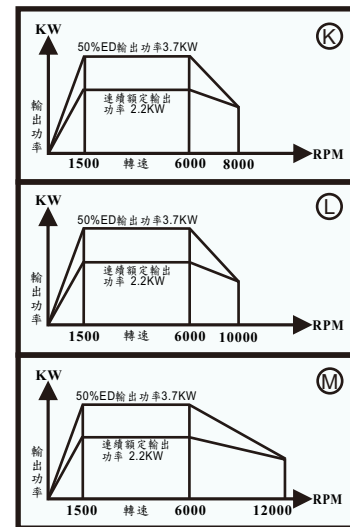
帶PE型號		YSPM 2.2V5-2 A	YSPM 2.2V5B-2 A	YSPM 2.2V5H-2 A	
無PE型號		YSPM 2.2M5-2 A	YSPM 2.2M5B-2 A	YSPM 2.2M5H-2 A	
額定輸出	連續額定值	輸出 (KW)	1.5 KW		
		轉矩 (N.m)	7 Nm		
50%ED 額定值		輸出 (KW)	2.2 KW		
		轉矩 (N.m)	14 Nm		
轉子慣性力矩 (Kg.m ²)		0.0085			
基底轉速 (r/min)		1500 RPM			
基底電壓		150 V / ac			
最高轉速 (r/min)		8000 RPM	10000 RPM	12000 RPM	
安裝方式		臥式安裝= [A] (IMB3, IMV5)			
冷卻方式		強迫風冷 (從運轉軸往非運轉軸側通風)			
冷卻風扇馬達規格		1 ϕ 、220 Vac、65W			
噪音		< 70 db (A)			
振動		V5			
脈衝編碼器		電磁式脈衝編碼器 (從只內裝於帶PE型的YSPM馬達)			
約重 (Kg)		34			
輸出特性曲線圖		H	I	J	

1.5 / 2.2 KW



帶PE型號		YSPM 3.7V5-2 A	YSPM 3.7V5B-2 A	YSPM 3.7V5H-2 A	
無PE型號		YSPM 3.7M5-2 A	YSPM 3.7M5B-2 A	YSPM 3.7M5H-2 A	
額定輸出	連續額定值	輸出 (KW)	2.2 KW		
		轉矩 (N.m)	14 Nm		
50%ED 額定值		輸出 (KW)	3.7 KW		
		轉矩 (N.m)	23.5 Nm		
轉子慣性力矩 (Kg.m ²)		0.0098			
基底轉速 (r/min)		1500 RPM			
基底電壓		150 V / ac			
最高轉速 (r/min)		8000 RPM	10000 RPM	12000 RPM	
安裝方式		臥式安裝= [A] (IMB3, IMV5)			
冷卻方式		強迫風冷 (從運轉軸往非運轉軸側通風)			
冷卻風扇馬達規格		1 ϕ 、220 Vac、65W			
噪音		< 70 db (A)			
振動		V5			
脈衝編碼器		電磁式脈衝編碼器 (從只內裝於帶PE型的YSPM馬達)			
約重 (Kg)		43			
輸出特性曲線圖		K	L	M	

2.2 / 3.7 KW



主軸馬達共通規格

- 絕緣、極數..... F 級、4極
 - 與負載的連結方法..... coupling及、belt結合
 - 保護等級..... IP44 (全閉)
 - 準據規格..... IEC34-1
 - 使用環境場所..... 屋內、標高、1000m以下
 - 環境周圍溫度..... -10~+40°C
 - 環境溼度..... 溼度90%RH (不結露)
- (註 1) 視變頻器輸入電壓 220/380V 60/50Hz, 選定馬達電壓規格。

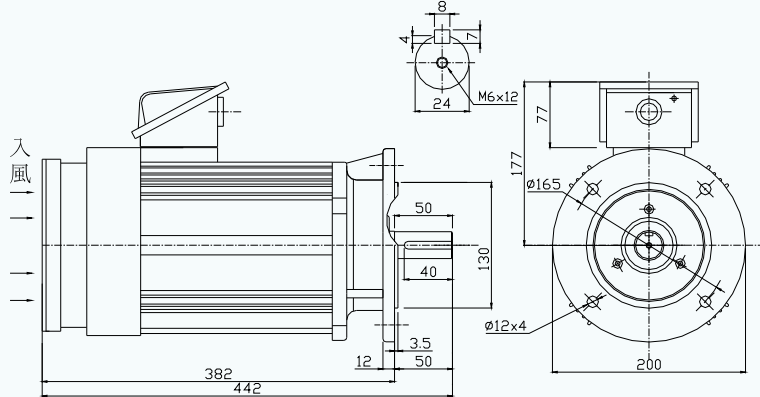


主軸馬達規格表 (立式)

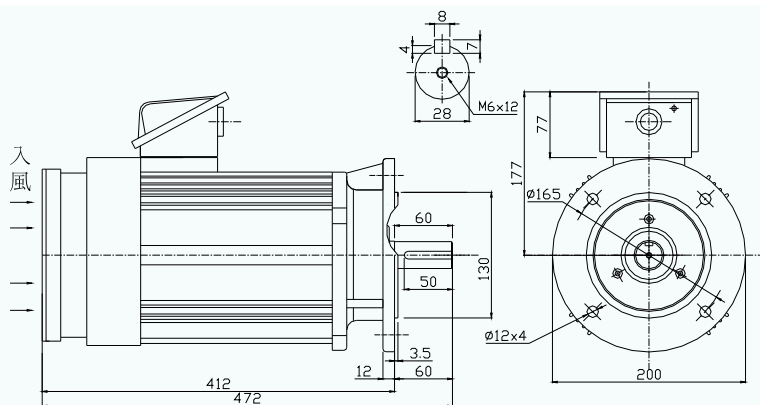
Chinese Version

立式

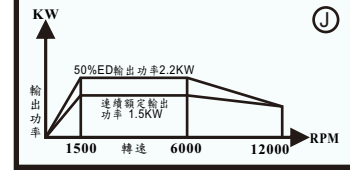
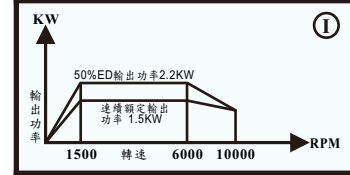
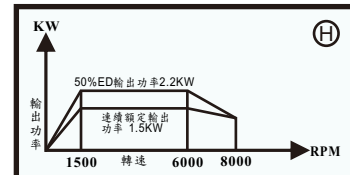
帶PE型號		YSPM 2.2V5-2 G	YSPM 2.2V5B-2G	YSPM 2.2V5H-2 G
無PE型號		YSPM 2.2M5-2G	YSPM 2.2M5B-2G	YSPM 2.2M5H-2G
額定輸出	連續額定值	輸出 (KW) 1.5 KW		
		轉矩 (N.m) 7 Nm		
50%ED 額定值	連續額定值	輸出 (KW) 2.2 KW		
		轉矩 (N.m) 14 Nm		
轉子慣性力矩 (Kg.m ²)		0.0085		
基底轉速 (r/min)		1500 RPM		
基底電壓		150 V / ac		
最高轉速 (r/min)		8000 RPM	10000 RPM	12000 RPM
安裝方式		立式安裝= [G] (IMB5, IMV1)		
冷卻方式		強迫風冷 (從運轉軸往非運轉軸側通風)		
冷卻風扇馬達規格		1 Ø · 220 Vac · 65W		
噪音		< 70 db (A)		
振動		V5		
脈衝編碼器		電磁式脈衝編碼器 (從只內裝於帶PE型的YSPM馬達)		
約重 (Kg)		34		
輸出特性曲線圖		H	I	J



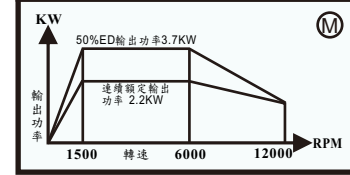
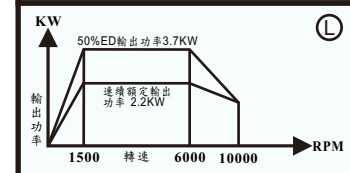
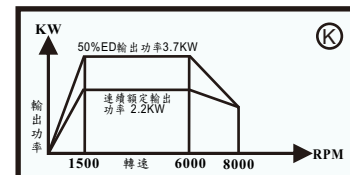
帶PE型號		YSPM 3.7V5-2 G	YSPM 3.7V5B-2G	YSPM 3.7V5H-2 G
無PE型號		YSPM 3.7M5-2G	YSPM 3.7M5B-2G	YSPM 3.7M5H-2G
額定輸出	連續額定值	輸出 (KW) 2.2 KW		
		轉矩 (N.m) 14 Nm		
50%ED 額定值	連續額定值	輸出 (KW) 3.7 KW		
		轉矩 (N.m) 23.5 Nm		
轉子慣性力矩 (Kg.m ²)		0.0098		
基底轉速 (r/min)		1500 RPM		
基底電壓		150 V / ac		
最高轉速 (r/min)		8000 RPM	10000 RPM	12000 RPM
安裝方式		立式安裝= [G] (IMB5, IMV1)		
冷卻方式		強迫風冷 (從運轉軸往非運轉軸側通風)		
冷卻風扇馬達規格		1 Ø · 220 Vac · 65W		
噪音		< 70 db (A)		
振動		V5		
脈衝編碼器		電磁式脈衝編碼器 (從只內裝於帶PE型的YSPM馬達)		
約重 (Kg)		43		
輸出特性曲線圖		K	L	M



1.5 / 2.2 KW



2.2 / 3.7 KW



主軸馬達共通規格

- 絕緣、極數..... F 級、4極
 - 與負載的連結方法..... coupling及、belt結合
 - 保護等級..... IP44 (全閉)
 - 準據規格..... IEC34-1
 - 使用環境場所..... 屋內、標高、1000m以下
 - 環境周圍溫度..... -10 ~ +40°C
 - 環境溼度..... 溼度90%RH (不結露)
- (註 1) 視變頻器輸入電壓 220/380V 60/50Hz, 選定馬達電壓規格。

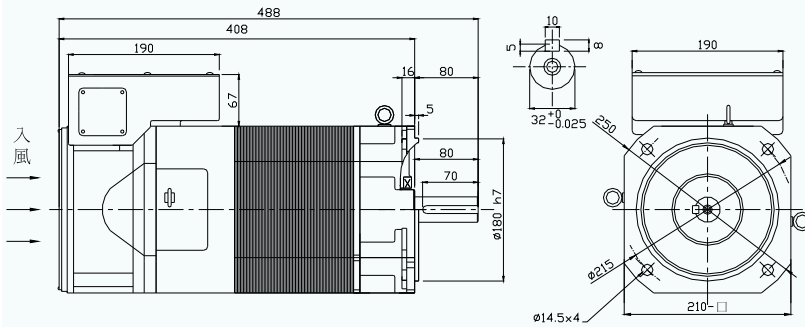


主軸馬達規格表 (立式)

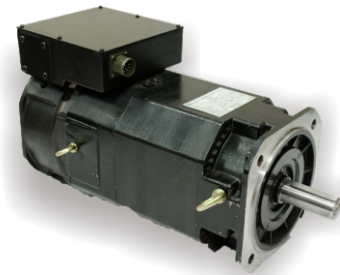
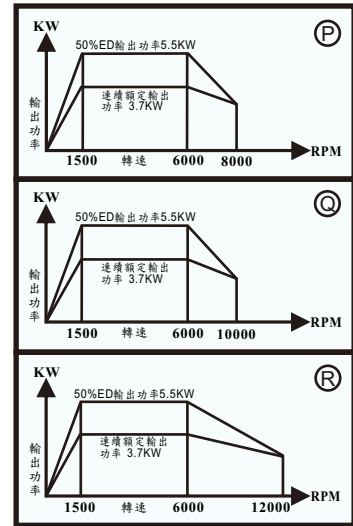
Chinese Version

立式

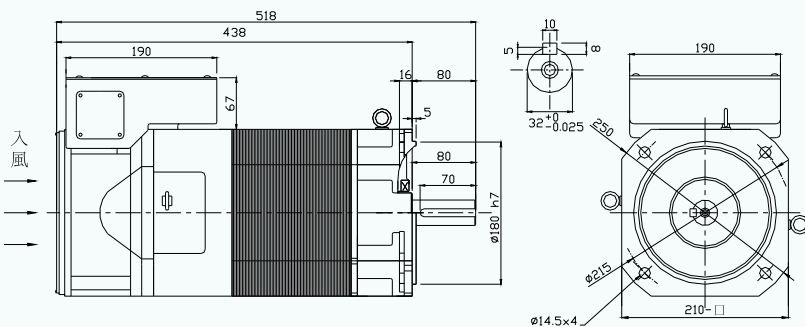
帶PE型號		YSPM 5.5V5-2 G	YSPM 5.5V5B-2G	YSPM 5.5V5H-2 G	
無PE型號		YSPM 5.5M5-2G	YSPM 5.5M5B-2G	YSPM 5.5M5H-2G	
額定輸出	連續額定值	輸出 (KW)	3.7 KW		
		轉矩 (N.m)	23.5 Nm		
50%ED 額定值		輸出 (KW)	5.5 KW		
		轉矩 (N.m)	35 Nm		
轉子慣性力矩 (Kg.m ²)		0.029			
基底轉速 (r/min)		1500 RPM			
基底電壓		150 V / ac			
最高轉速 (r/min)		8000 RPM	10000 RPM	12000 RPM	
安裝方式		立式安裝=□ (IMB5, IMV1)			
冷卻方式		強迫風冷 (從運轉軸往非運轉軸側通風)			
冷卻風扇馬達規格		1∅、220 Vac、65W			
噪音		< 70 db (A)			
振動		V5			
脈衝編碼器		電磁式脈衝編碼器 (從只內裝於帶PE型的YSPM馬達)			
約重 (Kg)		34			
輸出特性曲線圖		P	Q	R	



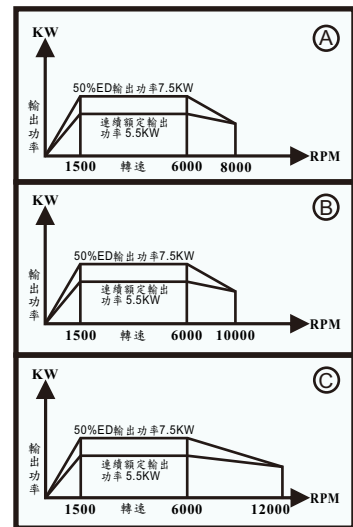
3.7 / 5.5 KW



帶PE型號		YSPM 7.5V5-2 G	YSPM 7.5V5B-2G	YSPM 7.5V5H-2 G	
無PE型號		YSPM 7.5M5-2G	YSPM 7.5M5B-2G	YSPM 7.5M5H-2G	
額定輸出	連續額定值	輸出 (KW)	5.5 KW		
		轉矩 (N.m)	35 Nm		
50%ED 額定值		輸出 (KW)	7.5 KW		
		轉矩 (N.m)	47.7 Nm		
轉子慣性力矩 (Kg.m ²)		0.033			
基底轉速 (r/min)		1500 RPM			
基底電壓		150 V / ac			
最高轉速 (r/min)		8000 RPM	10000 RPM	12000 RPM	
安裝方式		立式安裝=□ (IMB5, IMV1)			
冷卻方式		強迫風冷 (從運轉軸往非運轉軸側通風)			
冷卻風扇馬達規格		1∅、220 Vac、65W			
噪音		< 70 db (A)			
振動		V5			
脈衝編碼器		電磁式脈衝編碼器 (從只內裝於帶PE型的YSPM馬達)			
約重 (Kg)		77			
輸出特性曲線圖		A	B	C	



5.5 / 7.5 KW



主軸馬達共通規格

- 絕緣、極數..... F 級、4極
 - 與負載的連結方法..... coupling及、belt結合
 - 保護等級..... IP44 (全閉)
 - 準據規格..... IEC34-1
 - 使用環境場所..... 屋內、標高、1000m以下
 - 環境周圍溫度..... -10 ~ +40°C
 - 環境溼度..... 溼度90%RH (不結露)
- (註 1) 視變頻器輸入電壓 220/380V 60/50Hz, 選定馬達電壓規格。

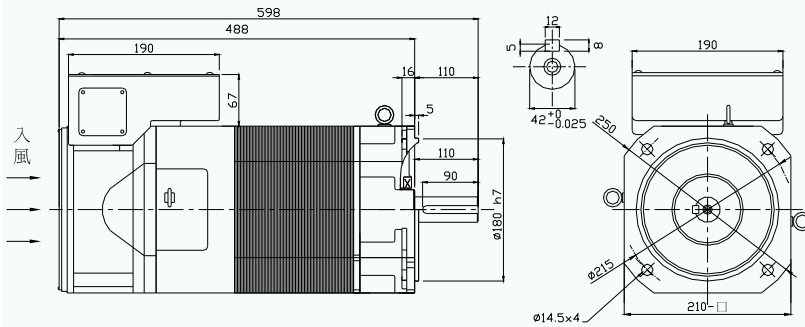


主軸馬達規格表 (立式)

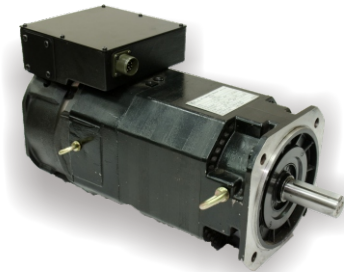
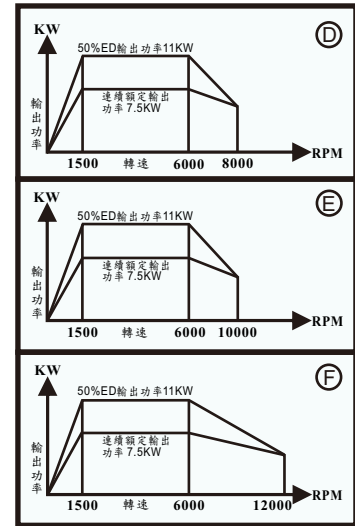
Chinese Version

立式

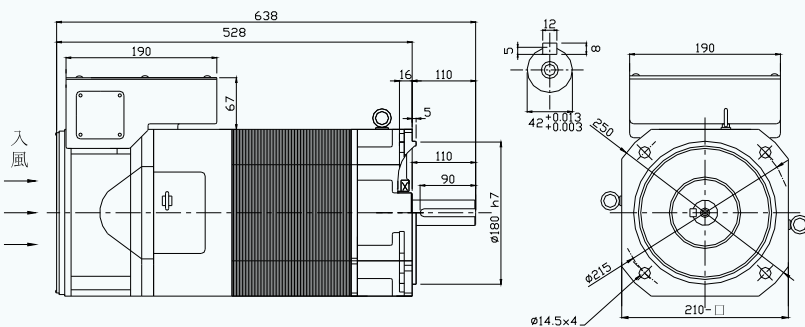
帶PE型號		YSPM 11V5-2 G	YSPM 11V5B-2 G	YSPM 11V5H-2 G
無PE型號		YSPM 11M5-2 G	YSPM 11M5B-2 G	YSPM 11M5H-2 G
額定輸出	連續額定值	輸出 (KW) 7.5 KW		
		轉矩 (N.m) 47.7 Nm		
50%ED 額定值	輸出 (KW)	11 KW		
	轉矩 (N.m)	70 Nm		
轉子慣性力矩 (Kg.m ²)		0.041		
基底轉速 (r/min)		1500 RPM		
基底電壓		150 V / ac		
最高轉速 (r/min)		8000 RPM	10000 RPM	12000 RPM
安裝方式		立式安裝=□ (IMB5, IMV1)		
冷卻方式		強迫風冷 (從運轉軸往非運轉軸側通風)		
冷卻風扇馬達規格		1∅、220 Vac、65W		
噪音		< 70 db (A)		
振動		V5		
脈衝編碼器		電磁式脈衝編碼器 (從只內裝於帶PE型的YSPM馬達)		
約重 (Kg)		84		
輸出特性曲線圖		D	E	F



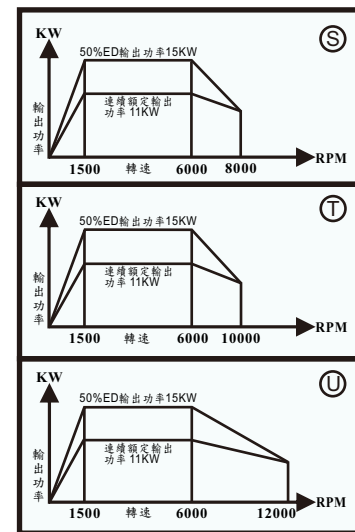
7.5 / 11 KW



帶PE型號		YSPM 15V5-2 G	YSPM 15V5B-2 G	YSPM 15V5H-2 G
無PE型號		YSPM 15M5-2 G	YSPM 15M5B-2 G	YSPM 15M5H-2 G
額定輸出	連續額定值	輸出 (KW) 11 KW		
		轉矩 (N.m) 70 Nm		
50%ED 額定值	輸出 (KW)	15 KW		
	轉矩 (N.m)	98 Nm		
轉子慣性力矩 (Kg.m ²)		0.046		
基底轉速 (r/min)		1500 RPM		
基底電壓		150 V / ac		
最高轉速 (r/min)		8000 RPM	10000 RPM	12000 RPM
安裝方式		立式安裝=□ (IMB5, IMV1)		
冷卻方式		強迫風冷 (從運轉軸往非運轉軸側通風)		
冷卻風扇馬達規格		1∅、220 Vac、65W		
噪音		< 70 db (A)		
振動		V5		
脈衝編碼器		電磁式脈衝編碼器 (從只內裝於帶PE型的YSPM馬達)		
約重 (Kg)		77		
輸出特性曲線圖		S	T	U



11 / 15 KW



主軸馬達共通規格

- 絕緣、極數..... F 級、4極
 - 與負載的連結方法..... coupling及、belt結合
 - 保護等級..... IP44 (全閉)
 - 準據規格..... IEC34-1
 - 使用環境場所..... 屋內、標高、1000m以下
 - 環境周圍溫度..... -10 ~ +40°C
 - 環境溼度..... 溼度90%RH (不結露)
- (註 1) 視變頻器輸入電壓 220/380V 60/50Hz, 選定馬達電壓規格。





經銷商:
Agent:

野力機電實業有限公司

YE LI ELECTRIC & MACHINERY CO., LTD.

台灣省新北市新莊區大安路32號

No. 32, DA - An Rd, Shin Chuang City,
Taipei Hsien TAIWAN, R.O.C.

TEL:(02)22022563-22022456-22048806

FAX:(02)22047807

網址:<http://www.yeli.com.tw>

E-mail:yeli01@ms15.hinet.net